

# Rando Expédition

Vercors vu d'en bas  
6 jours à cheval - 5 nuits

1250 €



## Jour 1 : Préparation de l'expédition et escalade du Vercors

Matinée préparation de l'expédition : répartition du matériel de bivouac et du nécessaire trappeur, apprentissage bâtage, préparation des chevaux... Mise en selle et c'est parti... Direction le col de Chironne, avant d'attaquer la grande descente du Vercors. Sacoques gourmandes avec une vue imprenable sur le Glandasse et la vallée du Diois. L'après-midi, nous chevaucherons direction le Diois, traverserons le petit village de Chamaloc pour rejoindre ensuite notre aire de bivouac au pied du Vercors... Préparation du bivouac et du repas trappeur. Nuitée sous tente.

## Jour 2 : Le Vercors vu d'en bas : la Provence !

Départ après le petit déjeuner et rangement du bivouac, direction la petite ville de Die, que nous traverserons au pied des remparts ! Après ce petit passage en ville, nous traverserons les paysages provençaux entre vignes et lavandes. Pause gourmande et petite baignade avec les chevaux dans la rivière. Nous chevaucherons l'après-midi au pied du Glandasse, pour nous rendre jusqu'à l'Abbaye de Valcroissant au pied de la montagne du Glandasse...  
Nuitée insolite dans une abbaye !

## Jour 3 : Le Diois

Après le petit déjeuner, nous repartirons direction Châtillon en Diois ! Entre forêt de pins, lavandes et vignes, ça sent la Provence...  
Sacoques gourmandes au bord de la Drôme avant de traverser la petite ville de Châtillon. Après un petit café en ville et un petit réapprovisionnement, nous chevaucherons direction Mensac, un tout petit village, afin de rejoindre notre gîte pour la nuit : le gîte de la Combe noire, une ancienne bergerie isolée en pleine montagne entourée de forêt. A proximité du gîte, nous irons découvrir les gorges des Gâts et profiter d'un joli trou d'eau pour baigner les chevaux ! Préparation du repas et nuitée en gîte tout confort.



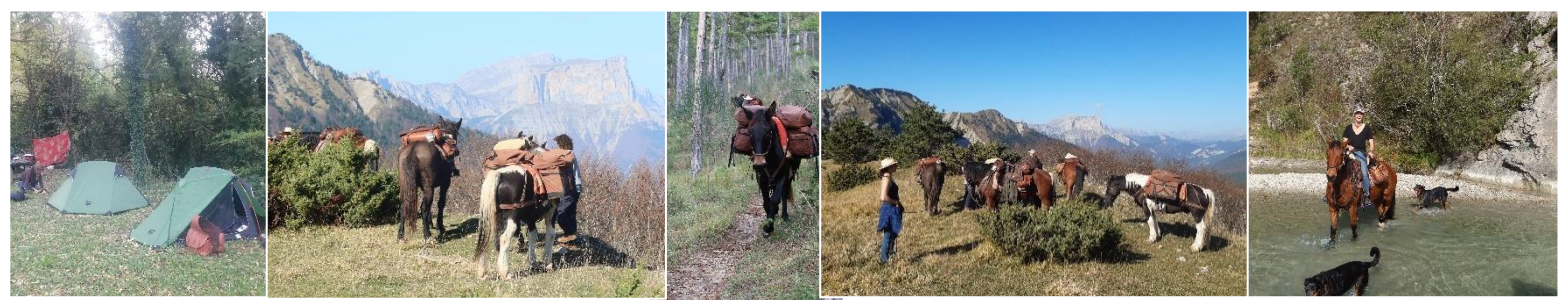
### Pré requis :

- être à l'aise aux 3 allures
- + de 14 ans ou + 1m50
- cavaliers confirmés ou sportifs

Effectif : de 2 à 4 cavaliers

## Jour 4 : La remontée vers la réserve naturelle des Hauts plateaux du Vercors : le col de menée

Départ après le petit déjeuner et la préparation des chevaux, vers le col de Menée... au pied de la réserve naturelle des Hauts Plateaux du Vercors. Nous commencerons notre ascension jusqu'aux pieds du cirque d'Archiane, situé à l'extrémité Sud de la montagne du Glandasse. Avant la pause gourmande, nous traverserons le petit village de Menée, et chevaucherons en direction du col de Menée pour rejoindre notre lieu de bivouac pour la nuit... Installation du bivouac, repas trappeur et retour dans la montagne. Nuitée en tente.



## Jour 5 : A la conquête des paysages Alpains et du mont Aiguille !

Après le petit déjeuner et rangement du camp, nous repartirons direction la réserve naturelle... Après le passage du col de Menée, nous longerons toute la ligne de crête avec une vue imprenable sur la chaîne des Alpes, le Devoluy et le Vercors. Ascension spectaculaire jusqu'au vallon de Combo. Sacoques gourmandes à l'entrée de la réserve naturelle. Nous rejoindrons ensuite le petit refuge de Chamailoux, après avoir traversé forêts et plaines chaotiques, paysage typique de la réserve des hauts plateaux du Vercors. Nuitée en refuge de montagne en face du mythique Mont Aiguille !

## Jour 6 : Au pied du Grand Veymont

Après le petit déjeuner, et un Adieu au mont Aiguille, nous évoluerons dans la Jasse de Peyre Rouge dans un décor de rêve, avec une vue somptueuse sur la chaîne des Alpes, juste avant de rejoindre la fameuse plaine de la Queyrie (ancienne carrière romaine) et son mythique arbre taillé. Nous pique-niquerons au pas des Bachassons au pied du point culminant de la chaîne du Vercors : Le grand Veymont. Après la pause, nous redescendrons par le pas des chattons, et prendrons plein Ouest direction Saint Agnan en Vercors. Redescente des hauts plateaux par un petit sentier forestier et escarpé dans la plaine de Saint Agnan. Retour. Soins aux chevaux. Détente autour d'un dernier verre avec des paysages plein les yeux. Départ après la randonnée.

Matériel fourni : Chapeau bombe, imperméable, sacoches, selle western, tente pour bivouac

Matériel à prévoir : Pas de sacs à dos !!! Petite gourde, thermos, bottes ou chaussures de montagne, gants, sous-vêtements et veste chaude, sacs de couchages chauds (les nuits sont fraîches à 1000 m d'altitude), matelas de bivouac compact, lampe frontale

Hébergement : Tente, gîte et refuge

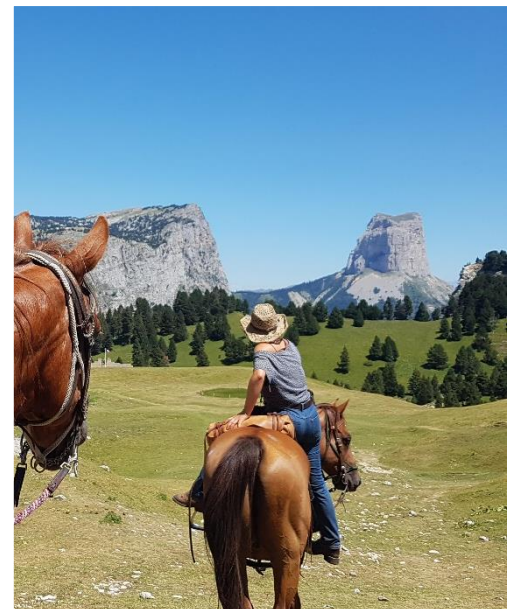
Prix en pension complète du jour 1 à 9h au jour 5 à 17h

Rando EXPEDITION : Pas d'intendance possible tous les jours lors de cette randonnée, nous partons avec tous le matériel nécessaire dès le premier jour, que nous devons répartir dans les sacoches et boudins de vos chevaux et d'un cheval de bât.

Ainsi, toutes vos affaires personnelles doivent se compacter dans les sacoches, pas de superflu possible, juste le stricte nécessaire (environ 8kg par personne) !

Ravitaillement et intendance pour deux soirées afin de repartir avec des vêtements propres

Pour la suite de l'expédition...



# Chevauchée del Bronco

Marion ROSE

ATE & BPJEPS Monitrice d'équitation

☎ 06.60.89.97.85

26420 Saint Agnan en Vercors

[www.chevaucheedelbronco.com](http://www.chevaucheedelbronco.com)